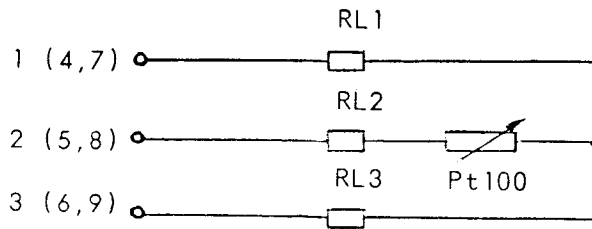
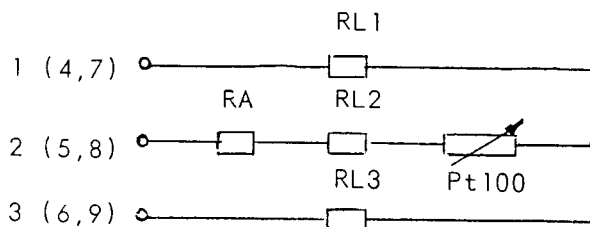


Leitungsabgleich beim KPF-92

Dreileiterschaltung

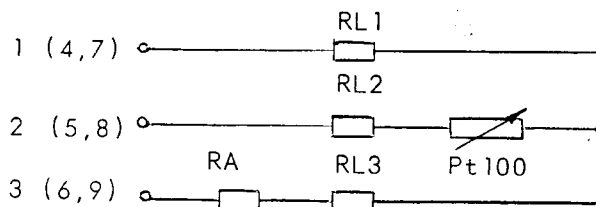


* Anzeigewert erhöhen:



Eine Erhöhung des Anzeigewertes wird erreicht, wenn man in die Leitung RL2 ein Abgleichwiderstand RA einbindet.

* Anzeigewert verkleinern:



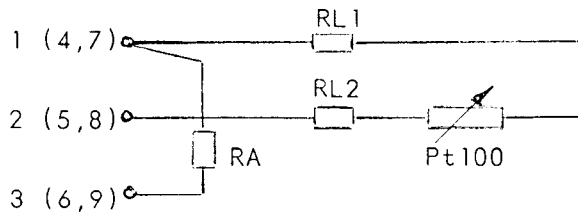
Eine Verkleinerung des Anzeigewertes wird erreicht, wenn man in die Leitung RL3 ein Abgleichwiderstand RA einbindet.

Achtung: Der Anzeigewert steigt kurzzeitig an und läuft dann auf den verkleinerten Wert.

* Nach dem Zuschalten von RA muß mit dem Code Cd 46 auf die werkseitige Einstellung zurückgesetzt werden. Anschließend die kundenspezifischen Werte wieder eingeben.

Leitungsabgleich beim KPF-92

Zweileiterschaltung



$RA \sim RL1 + RL2$ bei korrekter Anzeige

* Anzeigewert erhöhen:

$$RA < RL1 + RL2$$

* Anzeigewert verkleinern:

$$RA > RL1 + RL2$$

* Nach dem Zuschalten von RA muß mit dem Code Cd 46 auf die werkseitige Einstellung zurückgesetzt werden. Anschließend die kundenspezifischen Werte wieder eingeben.