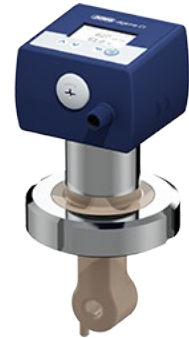


JUMO digiLine Ci HT10 – Kopfmessumformer mit induktivem Leitfähigkeitssensor (202761)

- busfähige JUMO digiLine- oder IO-Link-Schnittstelle
- JUMO digiLine-Schnittstelle abwärtskompatibel zu Modbus RTU
- Kalibrierung am Messumformer oder mit PC im Labor möglich (relative Zellenkonstante; Temperaturkoeffizient)
- Speicherung von Kalibrierdaten und Kalibrierlogbuch in der JUMO digiLine-Elektronik
- mit digitaler Parametrierschnittstelle (JUMO DSM)
- Konzentrationsmessung integriert
- Große Auswahl an Sensormaterialien und Prozessanschlüssen



Bestellangaben

(1) Grundtyp	
202761	JUMO digiLine Ci HT10 (Kopfmessumformer)
(2) Grundtypergänzung	
10	digital-Betrieb Kunststoffgehäuse (digiLine)
15	digital-Betrieb Metallgehäuse (digiLine)
20	analog-Betrieb Kunststoffgehäuse (mit Analog-Ausgang)
25	analog-Betrieb Metallgehäuse (mit Analog-Ausgang)
40	digital-Betrieb Kunststoffgehäuse (IO-Link)
45	digital-Betrieb Metallgehäuse (IO-Link)
50	analog-Betrieb Kunststoffgehäuse (mit Halbleiterrelais)
55	analog-Betrieb Metallgehäuse (mit Halbleiterrelais)
(3) Display	
00	ohne Display
10	mit Display
(4) Ausführung	
8	Standard mit werkseitigen Einstellungen
9	kundenspezifische Konfiguration (Angabe im Klartext)
(5) Landessprache	
01	Deutsch
02	Englisch
03	Französisch
(6) Sensortyp	
10	Sensortyp Ci-PEEK
20	Sensortyp Ci-S-PVDF
30	Sensortyp Ci-eco-PP
40	Sensortyp Ci-eco-PVDF
(7) Prozessanschluss	
107	Verschraubung G 1 1/4
108	Verschraubung G 1 1/2
110	Verschraubung G 2
168	Überwurfmutter G 1 1/2 PVC
169	Überwurfmutter G 1 1/2 CrNi
175	Überwurfmutter G 1 1/2 PP
606	Kegelstutzen mit Überwurfmutter DN 40 DIN 11851 (Milchrohrverschraubung)
607	Kegelstutzen mit Überwurfmutter DN 50 DIN 11851 (Milchrohrverschraubung)
608	Kegelstutzen mit Überwurfmutter DN 65 DIN 11851 (Milchrohrverschraubung)
609	Kegelstutzen mit Überwurfmutter DN 80 DIN 11851 (Milchrohrverschraubung)
616	Klemmstutzen (Clamp) DN 50 DIN 32676 (2" ISO 2852)
617	Klemmstutzen (Clamp) 2 1/2" ähnlich DIN32676
686	VARIVENT-Anschluss DN 50/40
690	SMS DN 2
(8) Typenzusätze	
000	ohne Typenzusatz
268	Temperaturfühler innenliegend

Bestellschlüssel

 (1) (2) (3) (4) (5) (6) (7) (8)
 / - - - - - /

Zubehör

Bezeichnung	Teile-Nr.
JUMO M12-digiLine-Master-Anschl-K.,5-pol A-kodiert 1,5 m Länge (PG203590)	00638333
JUMO M12-digiLine-Master-Anschl-K.,5-pol A-kodiert 5 m Länge (PG203590)	00638337
JUMO M12-digiLine-Master-Anschl-K.5-pol A-kodiert 10 m Länge (PG203590)	00638341
JUMO M12-Verbindungskabel 5-polig 0,5 m	00638312
JUMO M12-Verbindungskabel 5-polig 1,5 m	00638313
JUMO M12-Verbindungskabel 5-polig 5 m	00638315
JUMO M12-Verbindungskabel 5-polig 10 m	00638322
JUMO M12-Verbindungskabel 5-polig 15 m	00638324
JUMO M12-Verbindungskabel 5-polig 25 m	00720063
JUMO Y-Verteiler 5pol (PG203590)	00638327
JUMO digiLine hub (PG203590)	00646871
Rohrmontage-Set digiLine hub (PG203590)	00648759
Abschluss-R. für CAN-Bus/digiLine, M12x1	00461591
M12-Stecker, 8pol, gerade; (PG209791)	00444307
USB-Kabel, A auf Micro-B Länge 3 m	00616250
JUMO-Netzteil-Power für digiLine hub	00661597
SET-T-St.CTI500 PVC 202755 DN32 PG209791	00439247
SET-T-St.CTI500 PVC 202755 DN40 PG209791	00439249
SET-T-Stück CTI-500 PP 202755 DN 32	00449511
SET-T-Stück CTI-500 PP 202755 DN 40	00449514
SET-T-Stück CTI-500 PP 202755 DN 50	00449516
IO-Link Master 4 Kanal - TURCK TBEN-S2-4 - TURCK TBEN-S2-4IOL	00759867
IO Link Master 8 Kanal - TURCK TBEN-LL-8IOL	00759875
Anschlussleitung M8/Spannung 2 m IO Link Master 4 Kanal	00767913
Anschlussleitung M12/Spannung 2 m IO Link Master 8 Kanal	00767914
Anschlussleitung M8/Ethernet 2m IO Link Master 4 Kanal	00767923
Anschlussleitung M12/Ethernet 2m IO Link Master 8 Kanal	00767927
Anschlussleitung M12 5-polig 2 m	00777804
USB IO-Link Master 1 Kanal (TMG Device Tool) inkl. Mini-USB-Kabel zur Nutzung mit Windows PC	00694070
Service-Einsatz	00427970
Wartung Analysenmesstechnik	00758365

Software

Bezeichnung	Teile-Nr.
JUMO DSM digiLine inkl. Datenverwaltung	00663703
JUMO DSM Software f. JUMO digiLine Sens.	00655787
JUMO digiLine CR/Ci IO-Link IODD V1.0.1	00734707
JUMO digiLine CR/Ci IO-Link IODD V1.1	00734708